

Rutas

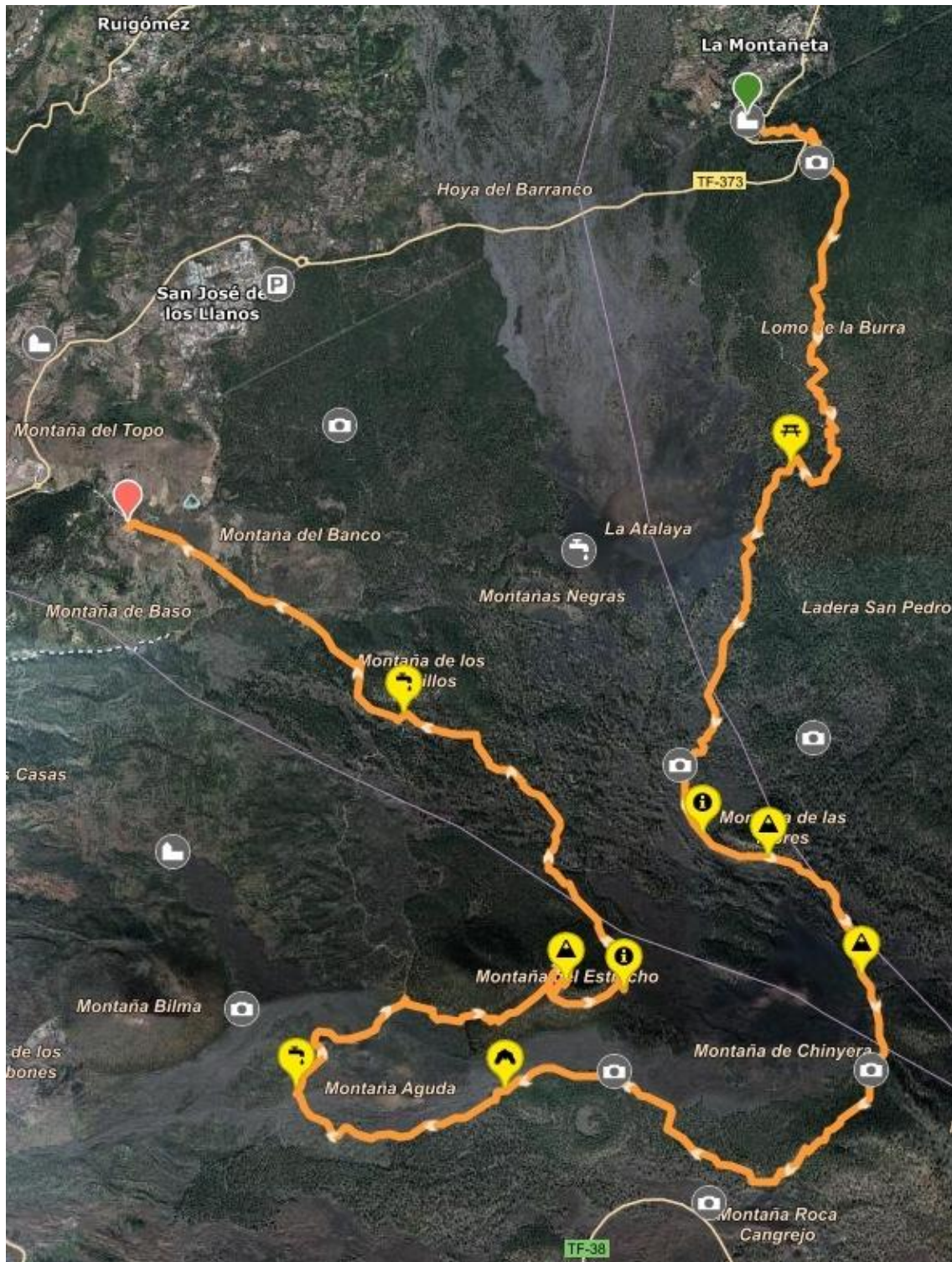
3 de mayo - Ruta corta: Ermita de San Francisco - Canal de Vergara - Las Lagunetas

Distancia 8,4 km	Desnivel positivo 375 m
Dificultad técnica Moderado	Desnivel negativo 192 m
Altitud máxima 1.329 m	Altitud mínima 994 m



3 de mayo - Larga: Ermita de San Francisco - Montaña de Las Flores - Chinyero - Montaña de la Cruz - Las Lagunetas

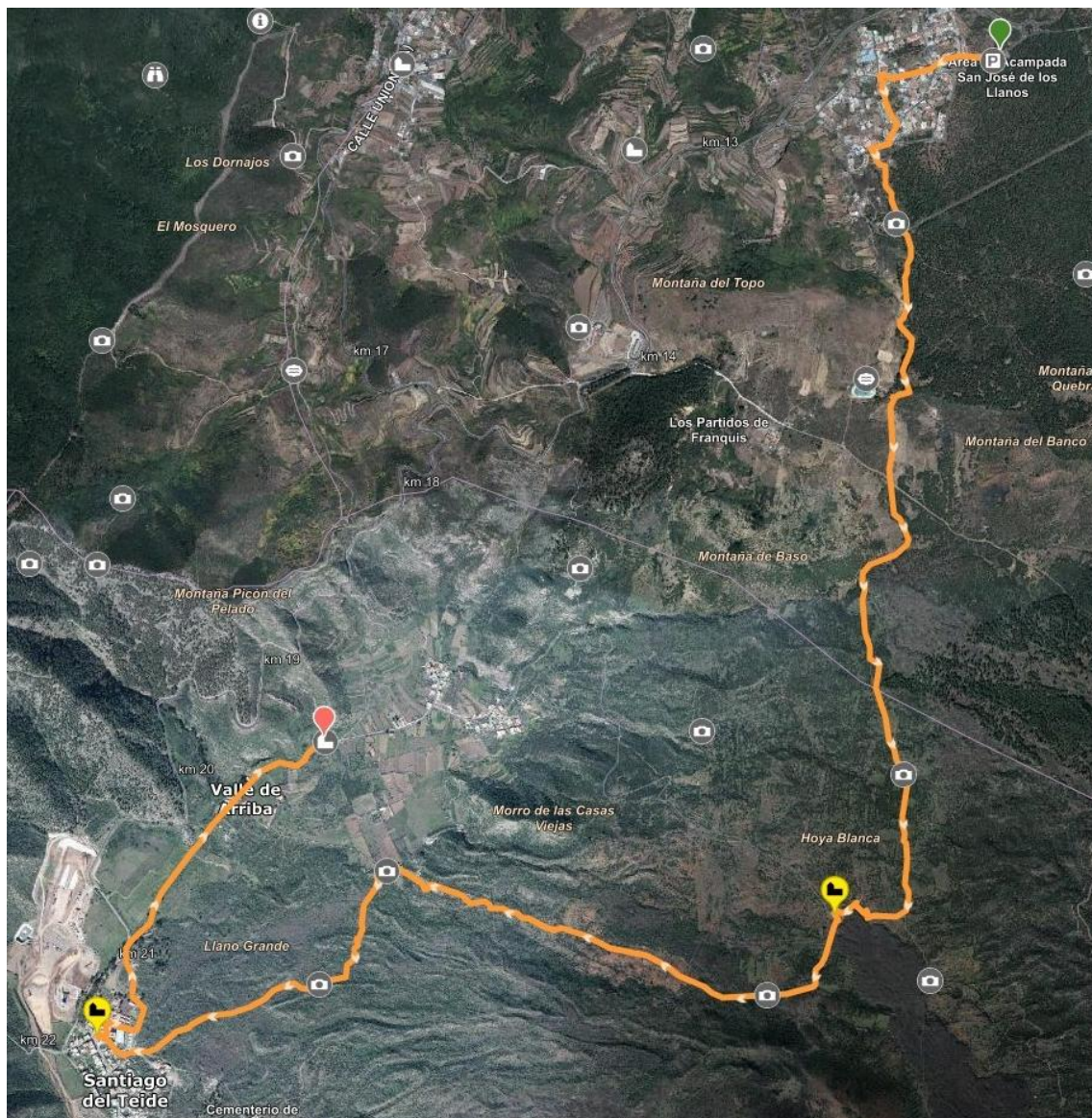
Distancia 18,61 km	Desnivel positivo 789 m
Dificultad técnica Moderado	Desnivel negativo 609 m
Altitud máxima 1.542 m	Altitud mínima 994 m





**4 de mayo - Larga: La Juncia - Iglesia de San José de los Llanos - Santuario de la Virgen -
Iglesia de Santiago del Teide - Ermita Santiago Apóstol**

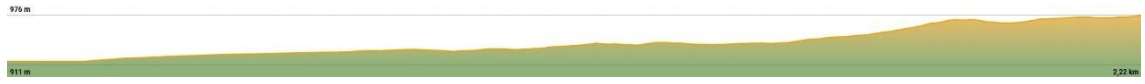
Distancia 9,11 km	Desnivel positivo 174 m
Dificultad técnica Moderado	Desnivel negativo 289 m
Altitud máxima 1.214 m	Altitud mínima 928 m



4 de mayo - Corta - Santiago del Teide - Iglesia de Santiago del Teide - Ermita Santiago Apóstol

Distancia 2,22 km	Desnivel positivo 62 m
Dificultad técnica Moderado	Desnivel negativo 0 m
Altitud máxima 976 m	Altitud mínima 911 m





Fuentes: wikiloc